

# JUCCE BAR

VAPE KIT



Couleurs au choix

## Mode d'emploi

À lire avant utilisation.

## Spécifications

**Dimensions :**  
20,5 x 11,5 x 114 mm

**Capacité de la batterie :**  
500 mAh

**Sortie de charge :**  
5 V

**Matériau de la résistance :**  
Mesh

**Contenance de la capsule :**  
2 ml

**Résistance :**  
1.1 - 1.4  $\Omega$

**Puffs par capsule :**  
Jusqu'à 600

**Puissance de sortie :**  
Constant 3.6V

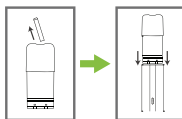
**Matériau :**  
Alliage d'aluminium & PCTG

**Chargeur :**  
USB-C inclus

## Utilisation de la cigarette électronique

Utiliser le dispositif Juce Bar avec les capsules Juce Bar compatibles seulement.

1. Sortez le dispositif de son emballage,
2. Celui-ci est déjà chargé mais vous pouvez utiliser le câble USB inclus si nécessaire. Nous vous recommandons d'utiliser le câble fourni pour charger la batterie de votre dispositif,
3. Prenez une capsule Juce Bar et tirez fortement sur la languette pour libérer l'arôme. Insérez la dans la partie supérieure de la batterie. Vous entendrez un clic et le voyant blanc clignotera jusqu'à ce que les aimants se connectent,
4. Attendez, au moins 60 secondes, avant d'inhaler pour éviter de brûler la résistance et pour obtenir un meilleur goût,
5. Votre e-cigarette est maintenant prête, alors bonne vape !



## Conseils de sécurité

L'utilisation de ce produit n'est pas recommandée pour :

- Les jeunes de moins de 18 ans,
- Les non-fumeurs,
- Les femmes enceintes ou allaitantes,
- Les personnes avec des problèmes de santé tels que l'hypertension, les maladies cardiovasculaires ou pulmonaires, le diabète, l'asthme, l'hyperthyroïdie, les problèmes de foie ou de rein, les ulcères de l'estomac ou de l'intestin ou les tumeurs des glandes surrénales,
- Les personnes allergiques à la nicotine ou aux autres ingrédients contenus dans le liquide de vapotage.

## Effets indésirables possibles

Veillez arrêter l'utilisation de ce produit et allez consulter immédiatement un médecin si vous présentez l'un des symptômes suivants :

- Étourdissements,
- Nausées ou vomissements,
- Maux de tête,
- Maux d'estomac,
- Toux ou irritation de la bouche / de la gorge,
- Congestion nasale,
- Palpitations thoraciques / développement du rythme cardiaque irrégulier,

- Réaction allergique telle qu'une éruption cutanée, des démangeaisons ou un gonflement,
- Tout autre effet inhabituel ou indésirable.

## Attention

Ne pas avaler le liquide. La nicotine est une substance toxique lorsqu'elle est inhalée, ingérée ou entre en contact avec la peau. En cas de contact avec la peau, rincer sous l'eau immédiatement. La nicotine provoque une forte dépendance, une augmentation du rythme cardiaque et une hypertension artérielle. La nicotine est nocive pour la santé des femmes enceintes ou allaitantes et des personnes souffrantes de maladies pulmonaires chroniques telles que l'asthme et l'embolie pulmonaire. L'avertissement concernant la nicotine s'applique lorsque le produit est utilisé tel quel avec du liquide contenant de la nicotine. Tenir hors de portée des enfants. Veuillez jeter ce produit de manière responsable. L'utilisation de pièces, e-liquides ou accessoires incompatibles avec le kit Juce Bar peut provoquer une surchauffe et / ou un accident.

## Entretien de votre dispositif

Conservez l'appareil dans un endroit frais et sec. Évitez de le laisser dans un environnement humide, trop froid ou trop chaud ou à la lumière directe du soleil. Ne mettez pas la e-cigarette dans / sous l'eau ou autre liquide. Ne pas utiliser quand la température ambiante n'est pas comprise entre 10°C et 60°C. En cas de panne, n'essayez pas de réparer le produit vous-même car vous risqueriez de l'endommager ou de vous blesser. N'utilisez pas ce dispositif ou ses pièces à d'autres fins que le vapotage. Évitez d'utiliser les pièces endommagées ou fissurées, N'utilisez pas de pièces incompatibles (e-liquides ou accessoires) car cela pourrait affecter les performances et la sécurité de l'appareil. Évitez de le mettre dans vos poches ou sacs en contact avec d'autres objets métalliques tels que des clés ou des pièces de monnaie. Ne placez pas la e-cigarette à proximité d'objets inflammables tels qu'un tapis, des rideaux, etc. pendant le chargement. Ne la laissez pas en charge sans surveillance ou toute la nuit. Si la batterie surchauffe ou émet une odeur pendant la charge, débranchez-la immédiatement et ne l'utilisez pas.

## Chargement de la batterie

Si votre batterie est à moins de 20 % , un voyant blanc va clignoter. Il faudra alors connecter le câble de recharge, inclus dans votre kit, en bas du dispositif et le brancher sur un port USB. Le voyant continuera à clignoter jusqu'à ce que le dispositif soit chargé à 100 %.

## Entretien



Ne pas mettre sous l'eau.



Utiliser un chiffon doux pour enlever tout résidu.



Pour l'intérieur, utiliser un coton tige.

18

Vente interdite aux personnes de moins de 18 ans. Utilisation fortement déconseillée aux non-fumeurs.

**JUCEBAR**  
VAPE KIT

[jucebar.fr](http://jucebar.fr)

Pour toutes questions sur nos produits, veuillez nous contacter à l'adresse suivante : [info@jucebar.fr](mailto:info@jucebar.fr)

Distribué par  
Galaxy Connect France  
23 rue d'Anjou,  
75008 Paris, France  
+ 33 (0) 9 33 93 92 61

CE   
UK  
CA 